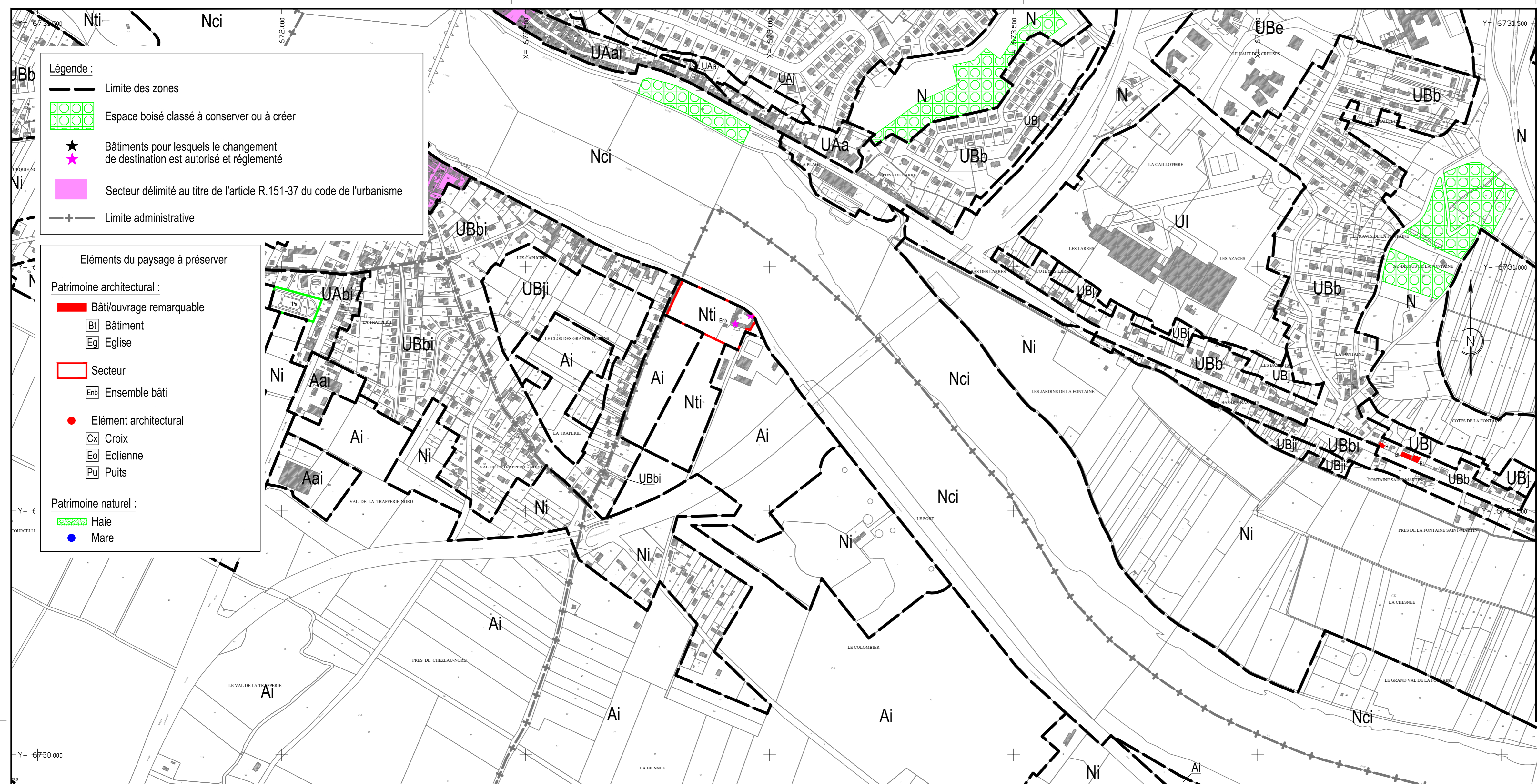


PLAN DE ZONAGE  
Saint-Martin-sur-Ocre  
Nord

Echelle : 1/5000

Objet	Date
Approuvé le	6 décembre 2019 par le Conseil Communautaire
Révisé le	
Modifié le	
Mis à jour le	

GEOMEXPERT sas - 1, rue Niepce - 45700 Villemandeur



**Légende :**

- Limite des zones
- ▨ Espace boisé classé à conserver ou à créer
- ★ Bâtiments pour lesquels le changement de destination est autorisé et réglementé
- Secteur délimité au titre de l'article R.151-37 du code de l'urbanisme
- Limite administrative

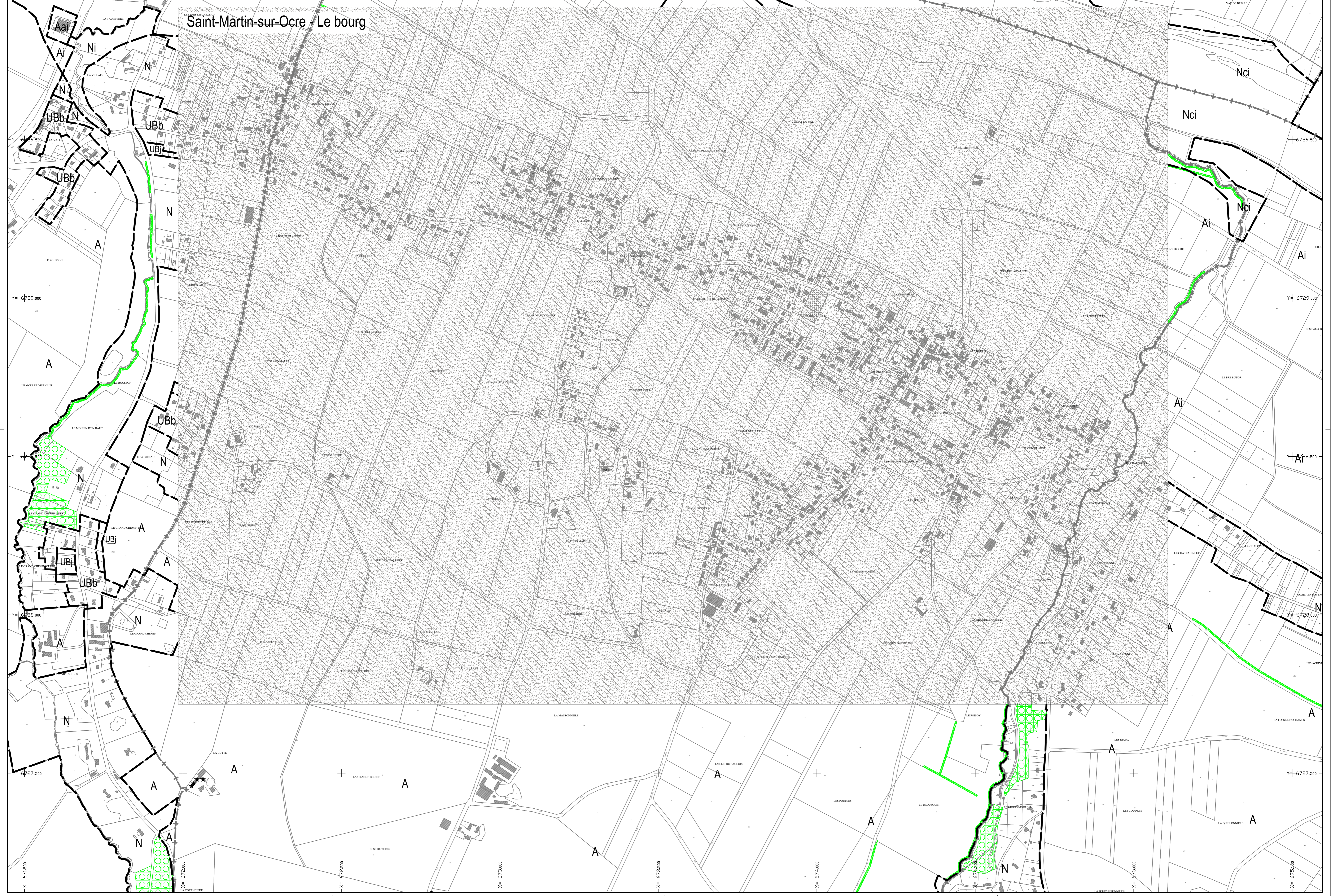
**Éléments du paysage à préserver**

**Patrimoine architectural :**

- Bâti/ouvrage remarquable
- Bâtiment
- Eglise
- Secteur
- Ensemble bâti
- Élément architectural
- Croix
- Eolienne
- Puits

**Patrimoine naturel :**

- ▨ Haie
- Mare



Saint-Martin-sur-Ocre - Le bourg